



บันทึกข้อความ

ส่วนราชการ งานการเจ้าหน้าที่ สำนักปลัดเทศบาล เทศบาลตำบลสามเงา
ที่ - วันที่ ๘ เมษายน ๒๕๖๓

เรื่อง สรุบบทประเมินความพึงพอใจของบุคลากร ต่อสภาพแวดล้อมในการทำงาน สำนักงานเทศบาล
ตำบลสามเงา ประจำปีงบประมาณ ๒๕๖๓

เรียน นายกเทศมนตรีตำบลสามเงา

ตามที่งานการเจ้าหน้าที่ สำนักปลัดเทศบาล เทศบาลตำบลสามเงาได้ดำเนินการสำรวจความพึงพอใจของบุคลากร ต่อสภาพแวดล้อมในการทำงาน สำนักงานเทศบาลตำบลสามเงา ประจำปีงบประมาณ ๒๕๖๓ เพื่อนำผลการประเมินที่ได้มาวิเคราะห์ข้อมูลเพื่อใช้ในการพัฒนาระบบบริหารทรัพยากรบุคคล การเรียนรู้ และสร้างแรงจูงใจ ตลอดจนการสร้างความสุขในการทำงาน นั้น

บัดนี้ งานการเจ้าหน้าที่ ได้รวบรวม และสรุบบทประเมินความพึงพอใจของบุคลากร ต่อสภาพแวดล้อมในการทำงานสำนักงานเทศบาลตำบลสามเงา ประจำปีงบประมาณ ๒๕๖๓ โดยได้ทำการแจกแบบประเมิน ให้กลุ่มเป้าหมาย ประกอบด้วย พนักงานเทศบาล ลูกจ้างประจำ พนักงานจ้างตามภารกิจ และพนักงานจ้างเหมา จำนวน ๖๖ ชุด (มีผู้ตอบแบบ จำนวน ๕๕ ชุด) คิดเป็นร้อยละ ๘๓.๓๓ (รายละเอียดตามเอกสารแนบ)

ในการนี้ เห็นควรนำข้อมูลสรุบบทประเมินความพึงพอใจของบุคลากร ต่อสภาพแวดล้อมในการทำงาน สำนักงานเทศบาลตำบลสามเงา ประจำปีงบประมาณ ๒๕๖๓ แจ้งในการประชุมหัวหน้าส่วนราชการของเทศบาลตำบลสามเงาเพื่อทราบ และวิเคราะห์ปัญหา แนวทางการพัฒนา ต่อไป

จึงเรียนมาเพื่อโปรดพิจารณา

(นางเสาวคนธ์ วงศ์กัทธิศคาม)

นักทรัพยากรบุคคลชำนาญการ

ความเห็น.....

.....

(นายวรุฒม์ พลพิทักษ์)
หัวหน้าสำนักปลัดเทศบาล

ความเห็น.....

.....

เห็นชอบ

ไม่เห็นชอบ เหตุผล.....

.....

(นายเฉลียว ฤคออนตอง)

รองปลัดเทศบาล รักษาการแทน
ปลัดเทศบาล

(นายเฉลียว ฤคออนตอง)

รองปลัดเทศบาล รักษาการแทน
ปลัดเทศบาล ปฏิบัติหน้าที่
นายกเทศมนตรีตำบลสามเงา

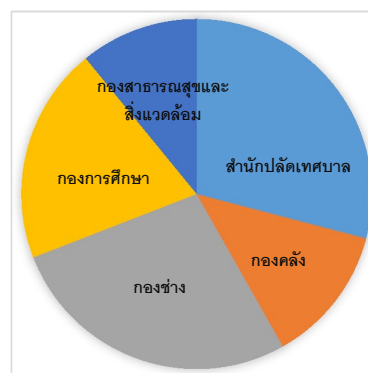
สรุปผลจากแบบประเมินความพึงพอใจของบุคลากรต่อสภาพแวดล้อมในการทำงาน สำนักงานเทศบาลตำบลสามเงา
ประจำปีงบประมาณ ๒๕๖๓

แบบประเมินความพึงพอใจของบุคลากรต่อสภาพแวดล้อมในการทำงาน สำนักงานเทศบาลตำบลสามเงา ประจำปีงบประมาณ ๒๕๖๓ มีจุดมุ่งหมายในการค้นหาปัจจัยที่มีผลต่อความสุข ความพึงพอใจ และแรงจูงใจของบุคลากร สังกัดเทศบาลตำบลสามเงา เพื่อนำผลการประเมินที่ได้มาวิเคราะห์ข้อมูลเพื่อใช้ในการพัฒนาระบบบริหารทรัพยากรบุคคล การเรียนรู้ และสร้างแรงจูงใจ ตลอดจนการสร้างความสุขในการทำงาน ต่อไป โดยได้ทำการแจกแบบประเมิน ให้กลุ่มเป้าหมาย ประกอบด้วย พนักงานเทศบาล ลูกจ้างประจำ พนักงานจ้างตามภารกิจ และพนักงานจ้างเหมา จำนวน ๖๖ ชุด (มีผู้ตอบแบบ จำนวน ๕๕ ชุด) คิดเป็นร้อยละ ๘๓.๓๓

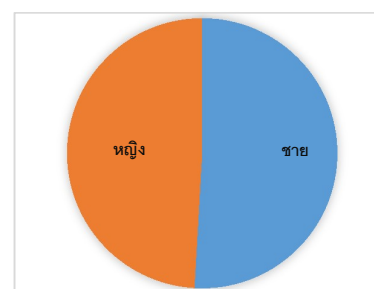
ผลการประเมิน ดังนี้

ตอนที่ ๑ ข้อมูลทั่วไป

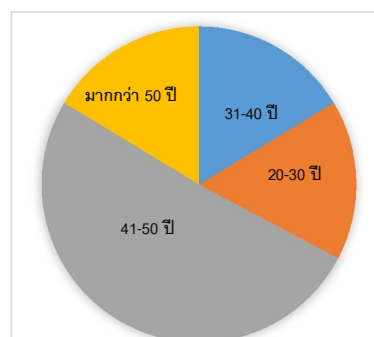
จำนวนผู้ตอบแบบประเมิน	จำนวน (คน)	ร้อยละ
๑. สำนักปลัดเทศบาล	๑๖	๒๙.๐๙
๒. กองคลัง	๗	๑๒.๗๓
๓. กองช่าง	๑๕	๒๗.๒๗
๔. กองการศึกษา	๑๑	๒๐.๐๐
๕. กองสาธารณสุขและสิ่งแวดล้อม	๖	๑๐.๙๑
	๕๕	๑๐๐.๐๐



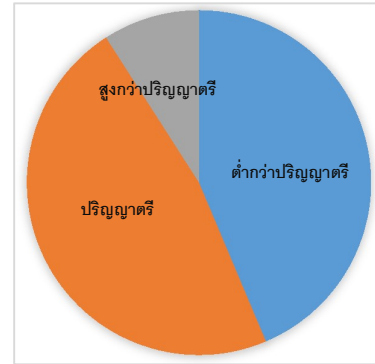
เพศ	จำนวน (คน)	ร้อยละ
๑. ชาย	๒๘	๕๐.๙๑
๒. หญิง	๒๗	๔๙.๐๙
	๕๕	๑๐๐.๐๐



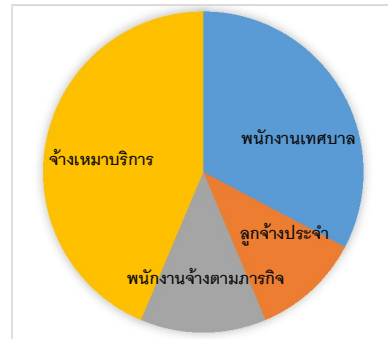
ช่วงอายุ	จำนวน (คน)	ร้อยละ
๑. ๒๐-๓๐ ปี	๙	๑๖.๓๖
๒. ๓๑-๔๐ ปี	๙	๑๖.๓๖
๓. ๔๑-๕๐ ปี	๒๘	๕๐.๙๑
๔. มากกว่า ๕๐ ปี	๙	๑๖.๓๖
	๕๕	๑๐๐.๐๐



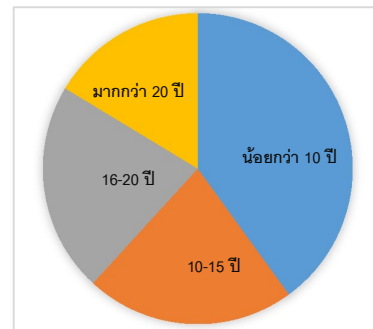
ระดับการศึกษา	จำนวน (คน)	ร้อยละ
๑. ต่ำกว่าปริญญาตรี	๒๔	๔๓.๖๔
๒. ปริญญาตรี	๒๖	๔๗.๒๗
๓. สูงกว่าปริญญาตรี	๕	๙.๐๙
	๕๕	๑๐๐.๐๐



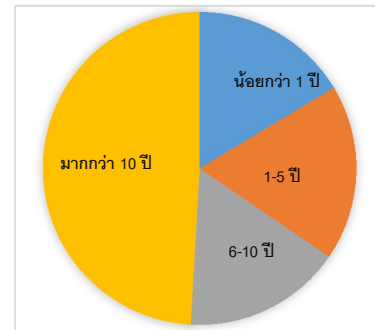
สถานภาพการรับราชการ/ทำงาน (ผู้ตอบแบบประเมิน)	จำนวน (คน)	ร้อยละ
๑. พนักงานเทศบาล	๑๘	๓๒.๗๓
๒. ลูกจ้างประจำ	๖	๑๐.๙๑
๓. พนักงานจ้างตามภารกิจ	๗	๑๒.๗๓
๔. จ้างเหมาบริการ	๒๔	๔๓.๖๔
	๕๕	๑๐๐.๐๐



อายุราชการ/อายุงาน	จำนวน (คน)	ร้อยละ
๑. น้อยกว่า ๑๐ ปี	๒๒	๔๐.๐๐
๒. ๑๐-๑๕ ปี	๑๒	๒๑.๘๒
๓. ๑๖-๒๐ ปี	๑๒	๒๑.๘๒
๔. มากกว่า ๒๐ ปี	๙	๑๖.๓๖
	๕๕	๑๐๐.๐๐



ระยะเวลาที่ปฏิบัติงานใน สำนักงานเทศบาลตำบลสามเงา	จำนวน (คน)	ร้อยละ
๑. น้อยกว่า ๑ ปี	๙	๑๖.๓๖
๒. ๑-๕ ปี	๑๐	๑๘.๑๘
๓. ๖-๑๐ ปี	๙	๑๖.๓๖
๔. มากกว่า ๑๐ ปี	๒๗	๔๙.๐๙
	๕๕	๑๐๐.๐๐



ตอนที่ ๒ คำถามเกี่ยวกับความพึงพอใจของบุคลากรต่อสภาพแวดล้อมในการทำงาน

ค่าเฉลี่ยในการประเมินมีความหมาย ดังนี้

๔.๒๑ - ๕.๐๐	หมายถึง	มากที่สุด
๓.๔๑ - ๔.๒๐	หมายถึง	มาก
๒.๖๑ - ๓.๔๐	หมายถึง	ปานกลาง
๑.๘๑ - ๒.๖๐	หมายถึง	น้อย
๑.๐๐ - ๑.๘๐	หมายถึง	น้อยที่สุด

ประเด็นคำถาม	ค่าเฉลี่ยความพึงพอใจ	ระดับความพึงพอใจ
๒.๑ ด้านสภาพแวดล้อมในการทำงาน		
๒.๑.๑ สถานที่ทำงานของท่านมีแสงสว่างในห้องทำงานเอื้อต่อการปฏิบัติงาน	๔.๑๐	มาก
๒.๑.๒ วัสดุ อุปกรณ์ สำหรับใช้งานที่ทันสมัย เหมาะสม เพียงพอต่อการทำงาน	๓.๓๐	ปานกลาง
๒.๑.๓ หน่วยงานของท่านมีการจัดบริการน้ำดื่ม ที่เพียงพอต่อความต้องการ	๓.๐๐	ปานกลาง
๒.๑.๔ หน่วยงานของท่านมีห้องน้ำสะอาด ถูกสุขลักษณะ และเพียงพอ	๓.๑๐	ปานกลาง
๒.๑.๕ การจัดสถานที่ในการทำงานเป็นสัดส่วน สะอาด เป็นระเบียบ เรียบร้อย สะดวกต่อการทำงาน	๓.๔๐	ปานกลาง
๒.๑.๖ หน่วยงานของท่านมีสถานที่พักผ่อนหย่อนใจอย่างเหมาะสม	๒.๙๐	ปานกลาง
๒.๑.๗ หน่วยงานของท่านมีพื้นที่ในการจัดกิจกรรมต่าง ๆ อย่างเหมาะสม	๓.๔๐	ปานกลาง
๒.๑.๘ สภาพแวดล้อมภายในหน่วยงานของท่านมีภูมิทัศน์ที่สวยงาม ร่มรื่น	๓.๐๐	ปานกลาง
๒.๑.๙ สภาพแวดล้อมในหน่วยงานของท่านเอื้อต่อการส่งเสริมสุขภาพของบุคลากร	๓.๑๐	ปานกลาง
๒.๑.๑๐ ความปลอดภัยในชีวิตและทรัพย์สินตลอดระยะเวลาที่ปฏิบัติงานในหน่วยงาน	๓.๕๖	มาก
๒.๑.๑๑ การมีส่วนร่วมในการให้ข้อเสนอแนะเพื่อปรับปรุงหรือพัฒนาเกี่ยวกับสภาพแวดล้อมในการทำงาน และสิ่งอำนวยความสะดวก	๓.๔๖	มาก

ประเด็นคำถาม	ค่าเฉลี่ยความพึงพอใจ	ระดับความพึงพอใจ
๒.๒ ด้านการสื่อสารของบุคลากรในองค์กร		
๒.๒.๑ การได้รับข้อมูล ข่าวสาร ความรู้ที่จำเป็นในการปฏิบัติงานอย่างสม่ำเสมอและทันเวลา	๓.๖๐	มาก
๒.๒.๒ หน่วยงานมีความสม่ำเสมอในการแจ้งข่าวสารความเคลื่อนไหวในองค์กร หรือกิจกรรมขององค์กร	๓.๖๐	มาก
๒.๒.๓ หน่วยงานมีช่องทางการสื่อสารที่เหมาะสมเพื่อเปิดโอกาสให้แสดงความคิดเห็นอย่างอิสระ	๓.๔๐	ปานกลาง
๒.๒.๔ มีโอกาสแสดงความคิดเห็นที่เป็นประโยชน์ทั้งในระดับกลุ่มงาน และระดับหน่วยงาน	๓.๓๐	ปานกลาง
๒.๒.๕ ระบบเทคโนโลยีสารสนเทศมีความสะดวกและรวดเร็ว	๓.๓๐	ปานกลาง
๒.๒.๖ มีการประชุมแลกเปลี่ยนข้อมูลภายในหน่วยงานอย่างเพียงพอและสม่ำเสมอ	๓.๕๐	มาก

ประเด็นคำถาม	ค่าเฉลี่ยความพึงพอใจ	ระดับความพึงพอใจ
๒.๓ ด้านภาวะผู้นำและวัฒนธรรมองค์กร		
๒.๓.๑ ผู้บังคับบัญชามีการชี้แจงให้ผู้ปฏิบัติหรือผู้ใต้บังคับบัญชาเข้าใจนโยบายและแนวทางปฏิบัติอย่างชัดเจน	๓.๕๐	มาก
๒.๓.๒ การแลกเปลี่ยนความคิดเห็นระหว่างผู้ปฏิบัติงานกับผู้บังคับบัญชาและมีการรับฟังความคิดเห็นของกันและกัน	๓.๖๐	มาก
๒.๓.๓ ผู้บังคับบัญชาให้คำแนะนำ และสอนงานเพื่อให้บรรลุเป้าหมายในการทำงาน	๓.๕๐	มาก
๒.๓.๔ ผู้บังคับบัญชาเป็นแบบอย่างที่ดีให้แก่บุคลากรในองค์กรได้	๓.๖๐	มาก
๒.๓.๕ ผู้ปฏิบัติงานและเพื่อนร่วมงานมีการแลกเปลี่ยนความคิดเห็น และข้อเสนอแนะในการปฏิบัติงาน	๓.๔๐	ปานกลาง
๒.๓.๖ ท่านสามารถทำงานเป็นทีม เพื่อให้เกิดความร่วมมือและการทำงานที่มีคุณภาพ	๓.๘๐	มาก

ประเด็นคำถาม	ค่าเฉลี่ยความพึงพอใจ	ระดับความพึงพอใจ
๒.๔ ด้านลักษณะงาน		
๒.๔.๑ ปริมาณงานที่ได้รับมอบหมายมีความเหมาะสมกับตำแหน่งหน้าที่	๓.๘๐	มาก
๒.๔.๒ งานที่ได้รับมอบหมายส่งเสริมให้ใช้ความคิดริเริ่มสร้างสรรค์สิ่งใหม่ ๆ เพื่อพัฒนางาน	๓.๗๐	มาก
๒.๔.๓ ผู้บังคับบัญชามอบหมายงานให้ตรงความรู้ ความสามารถ	๓.๗๐	มาก
๒.๔.๔ มีอิสระในการตัดสินใจเพื่อความสำเร็จในงานที่รับผิดชอบ	๓.๖๐	มาก
๒.๔.๕ ท่านมีโอกาสได้รับการอบรม / การพัฒนาศักยภาพอย่างเหมาะสม	๓.๓๐	ปานกลาง

ประเด็นคำถาม	ค่าเฉลี่ยความพึงพอใจ	ระดับความพึงพอใจ
๒.๕ ด้านคำตอบแทนและสวัสดิการ		
๒.๕.๑ รายได้คำตอบแทนและสวัสดิการที่ได้รับมีความเหมาะสมต่อปริมาณงาน	๓.๕๐	มาก
๒.๕.๒ หน่วยงานมีการพิจารณาการเลื่อนเงินเดือนอย่างเหมาะสมและยุติธรรม	๓.๓๐	ปานกลาง
๒.๕.๓ หน่วยงานมีการยกย่องให้รางวัลแก่บุคคล/ทีมงาน ที่มีผลงานดี	๓.๐๐	ปานกลาง

ประเด็นคำถาม	ค่าเฉลี่ยความพึงพอใจ	ระดับความพึงพอใจ
๔.๑ ความพยายามทุ่มเทปฏิบัติงานเพื่อให้บรรลุวัตถุประสงค์ขององค์กร		
๔.๑.๑ ท่านปฏิบัติงานที่ได้รับมอบหมายอย่างเต็มความรู้ความสามารถเพื่อบรรลุวัตถุประสงค์ และความสำเร็จขององค์กร	๔.๑๐	มาก
๔.๑.๒ ท่านเต็มใจและยินดีที่จะปฏิบัติตามนโยบายขององค์กรอย่างเคร่งครัด	๔.๒๐	มาก
๔.๑.๓ เมื่อพบปัญหาและอุปสรรคการทำงานท่านมีการสรุปทบทวนและวางแผนที่จะพัฒนาการทำงานให้ดียิ่งขึ้น	๓.๙๐	มาก
๔.๑.๔ ท่านคิดริเริ่มวิธีการต่าง ๆ เพื่อใช้ในการปรับปรุงการทำงานให้ดีขึ้นอย่างต่อเนื่องตลอดเวลา	๓.๘๐	มาก
๔.๑.๕ ท่านเต็มใจที่จะทำงานต่อให้เสร็จ ถึงแม้ว่าจะเลยเวลาเลิกงานไปแล้วหรือนำงานไปทำต่อที่บ้าน	๔.๑๐	มาก
๔.๑.๖ ท่านนำความรู้ที่ได้จากการเรียนรู้และการแลกเปลี่ยนเรียนรู้ทั้งจากภายนอกและภายในองค์กรมาใช้ในการพัฒนางานและปรับปรุงงานให้ดีขึ้นอย่างต่อเนื่อง	๓.๙๐	มาก

ประเด็นคำถาม	ค่าเฉลี่ยความพึงพอใจ	ระดับความพึงพอใจ
๔.๒ ความภาคภูมิใจและจงรักภักดีต่อองค์กร		
๔.๒.๑ เมื่อองค์กรของท่านมีการพัฒนามากขึ้น ท่านมีความภาคภูมิใจตามไปด้วย	๔.๓๐	มากที่สุด
๔.๒.๒ ท่านมีความภาคภูมิใจและยินดีจะบอกกับผู้อื่น ว่าท่านทำงานที่องค์กรแห่งนี้	๔.๒๐	มาก
๔.๒.๓ ท่านรู้สึกภูมิใจเมื่อได้ยินบุคคลอื่นกล่าวถึงองค์กรในทางที่ดี	๔.๓๐	มากที่สุด
๔.๒.๔ ท่านมีพฤติกรรมเป็นแบบอย่างที่ดีที่ช่วยส่งเสริมภาพลักษณ์ขององค์กรอย่างสม่ำเสมอ	๔.๑๐	มาก
๔.๒.๕ ท่านมีความซื่อสัตย์และจงรักภักดีต่อองค์กร โดยคำนึงถึงผลประโยชน์ขององค์กรเป็นที่ตั้ง	๔.๓๐	มากที่สุด

ประเด็นคำถาม	ค่าเฉลี่ยความพึงพอใจ	ระดับความพึงพอใจ
๔.๓ การดำรงสมาชิกภาพและเป็นส่วนหนึ่งขององค์กร		
๔.๓.๑ ท่านเข้าร่วมกิจกรรมต่าง ๆ ขององค์กรอย่างสม่ำเสมอ	๔.๓๐	มากที่สุด
๔.๓.๒ เมื่อท่านทำงานในองค์กรแห่งนี้เป็นเวลาานาน ท่านยังรู้สึกเป็นส่วนหนึ่งขององค์กร	๔.๒๐	มาก
๔.๓.๓ ท่านตั้งใจที่จะปฏิบัติงานกับองค์กรนี้จนกว่าจะเกษียณอายุราชการ	๔.๒๐	มาก
๔.๓.๔ ท่านไม่คิดจะไปปฏิบัติงานที่องค์กรอื่น แม้ว่าจะได้รับตำแหน่งและเงินเดือนที่ดีกว่า	๓.๘๐	มาก

ผลการประเมินพบว่า ผู้ตอบแบบสอบถามมีความพึงพอใจต่อสภาพแวดล้อมในการทำงาน ภาพรวมอยู่ในระดับ พึงพอใจมาก (ค่าเฉลี่ย ๓.๖๙) โดยสรุป ดังนี้

ความพึงพอใจภาพรวม	ค่าเฉลี่ยความพึงพอใจ	ระดับความพึงพอใจ
๑. ความภาคภูมิใจและจงรักภักดีต่อองค์กร	๔.๒๕	มากที่สุด
๒. การดำรงสมาชิกภาพและเป็นส่วนหนึ่งขององค์กร	๔.๑๐	มาก
๓. ความพยายามทุ่มเทปฏิบัติงานเพื่อให้บรรลุวัตถุประสงค์ขององค์กร	๓.๙๘	มาก
๔. ด้านลักษณะงาน	๓.๖๑	มาก
๕. ด้านภาวะผู้นำและวัฒนธรรมองค์กร	๓.๕๘	มาก
๖. ด้านการสื่อสารของบุคลากรในองค์กร	๓.๕๐	มาก
๗. ด้านสภาพแวดล้อมในการทำงาน	๓.๒๙	ปานกลาง
๘. ด้านค่าตอบแทนและสวัสดิการ	๓.๒๗	ปานกลาง

ข้อเสนอแนะ และความคิดเห็น

๓.๑ ปัญหาและสิ่งที่ทำให้ท่านเกิดความรู้สึกไม่พึงพอใจต่อสภาพแวดล้อมในการทำงาน

- ๑) การจัดวางอุปกรณ์สำนักงานที่ไม่เหมาะสม อาจทำให้ได้รับสารพิษสะสม เป็นอันตรายภายในระยะยาว
- ๒) ขาดความร่วมมือในการทำงาน และการทำกิจกรรมต่าง ๆ
- ๓) สถานที่เก็บเอกสาร/วัสดุ อุปกรณ์ ไม่เพียงพอ ไม่เหมาะสม
- ๔) การทำงานร่วมกันในแต่ละหน่วยงานมีการประสานงานไม่ดีพอ
- ๕) มีผู้ไม่ให้ความร่วมมือในการทำงาน แบ่งแยกเป็นกลุ่ม

๓.๒ ข้อเสนอแนะในการปรับปรุงต่าง ๆ เพื่อให้เกิดความพึงพอใจต่อสภาพแวดล้อมในการทำงาน

- ๑) จัดสถานที่วางอุปกรณ์ให้เหมาะสมกับการใช้งาน
- ๒) การทำกิจกรรมต่าง ๆ ควรมีการร่วมมือ ร่วมใจ เป็นอันหนึ่งอันเดียวกัน เพื่อให้งานสำเร็จลุล่วง เป็นไปด้วยดี
- ๓) ปรับปรุงอาคารสำนักงาน แบ่งพื้นที่การทำงาน – การจัดเก็บเอกสารให้เป็นสัดส่วน เหมาะสม
- ๔) การทำงาน การประสานงาน แต่ละกอง เมื่อทำงานร่วมกันควรจะเป็นไปในทิศทางเดียวกัน และมีความสามัคคีกันให้มากขึ้น งานจะมีประสิทธิภาพสูงสุด
- ๕) ความร่มรื่นของสภาพแวดล้อมในสำนักงาน
- ๖) อาคารสถานที่ในการอยู่เวรยามรักษาการณ์
- ๗) การปฏิบัติงานของแต่ละกอง ควรอยู่ในอาคารเดียวกัน เพื่อความสะดวกสำหรับประชาชนผู้มาติดต่อขอรับบริการ

๓.๓ ท่านมีแนวทางในการสร้างวัฒนธรรมองค์กรอย่างไร

- ๑) เข้าร่วมกิจกรรมส่งเสริมวัฒนธรรมองค์กรทุกกิจกรรม/และประพฤติตนเป็นข้าราชการที่ดีมีความซื่อสัตย์ สุจริตโดยยึดหลักตามคุณธรรม และจริยธรรม ความโปร่งใสในการทำดำเนินงาน
- ๒) ควรมีความรักสามัคคีในองค์กร
- ๓) การมีส่วนร่วมในการทำงาน และความโปร่งใส และความยุติธรรม
- ๔) คนในองค์กรควรให้ความร่วมมือกัน และเอื้ออาทรต่อกัน
- ๕) ให้เข้าแถวเคารพธงชาติทุกคน ทุกวันจันทร์
- ๖) ทุกกองทานอาหารกลางวันร่วมกันเดือนละ ๑ ครั้ง

๓.๔ ข้อเสนอแนะอื่น ๆ

- ๑) ควรมีมุมบริการน้ำดื่มแก่ประชาชนที่มาติดต่อ
- ๒) การปฏิบัติงาน ควรมีการกำหนดกฎระเบียบที่ชัดเจน โดยคำนึงถึงองค์กรเป็นหลัก โดยไม่เคร่งครัด จนดึงหรือหย่อนจนเกินไป
- ๓) องค์กรควรมีความรัก และสามัคคีกัน และทำงานเป็นทีม
- ๔) งานป้องกันและบรรเทาสาธารณภัย มีเจ้าหน้าที่ปฏิบัติงานจำนวนน้อย บางครั้งงานก็มาหลายด้านในเวลาเดียวกัน มีผลให้การปฏิบัติงานทำได้อย่างไม่เต็มที่ ล่าช้าไปบ้าง
- ๕) การอยู่ร่วมกันในองค์กรควรเคารพสถานที่ทำงาน ให้เกียรติเพื่อนร่วมงานไม่ส่งเสียงดังไม่นินทาว่าร้ายกัน
- ๖) ขอให้จัดกิจกรรมหรือมีการอบรมเรื่องการอยู่ร่วมกันในสังคม มารยาททางสังคม การพูด ไม่ส่งเสียงดังเกินไปในสถานที่ราชการ ให้เกียรติประชาชนผู้มาติดต่อ